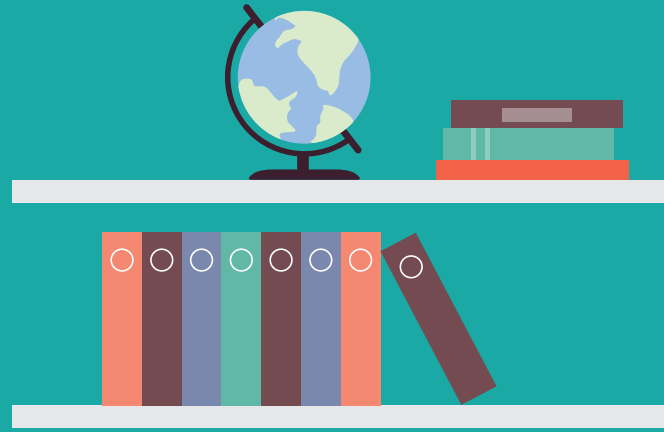




PONTIFICIA  
UNIVERSIDAD  
CATÓLICA  
DE CHILE

# Manual de Reconocimiento Inclusivo



**PROGRAMA DE INCLUSIÓN PARA ESTUDIANTES  
CON NECESIDADES EDUCATIVAS ESPECIALES,  
DIRECCIÓN DE INCLUSIÓN UC.  
CENTRO DE DESARROLLO DOCENTE UC.**

---

**PONTIFICIA UNIVERSIDAD CATÓLICA DE CHILE**

Vicerrectoría Académica

Programa para la inclusión de Alumnos con Necesidades  
Especiales, Dirección de Inclusión  
<http://inclusión.uc.cl>

Centro de Desarrollo Docente UC  
<https://desarrollodocente.uc.cl/>

Avda. Vicuña Mackenna 4860, Macul, Chile.

**Manual:** Reconocimiento Inclusivo

**Contenidos:**

- Programa de Inclusión de Alumnos con Necesidades Especiales, Dirección de Inclusión y Centro de Desarrollo Docente UC.
- Diseño y edición: Programa de Inclusión para Estudiantes con Necesidades Educativas Especiales, Dirección de Inclusión UC.

Los contenidos de este libro pueden ser reproducidos en cualquier medio, citando la fuente.

Cita recomendada: Programa para la Inclusión de Alumnos con Necesidades Especiales, Dirección de Inclusión y Centro de Desarrollo Docente UC. (2022). Manual: Reconocimiento Inclusivo. Pontificia Universidad Católica de Chile.

# TABLA DE CONTENIDO

Introducción .....	4
Contexto; Inclusión en Educación Superior .....	5
1. ¿Cómo sería un Curso Inclusivo en la UC? .....	6
2. ¿Qué es el Reconocimiento Inclusivo? .....	7
3. ¿A quién está dirigido? ¿Quiénes pueden evaluarse con este instrumento?.....	8
4. ¿Cómo se obtiene el Reconocimiento Inclusivo? .....	8
5. ¿Cuáles pueden ser los usos de la Rúbrica? .....	9
6. Conclusiones .....	10
7. Rúbrica	
7.1 Dimensión Accesibilidad: Accesibilidad de Formatos .....	11
7.2 Dimensión Accesibilidad: Accesibilidad de Conceptos .....	12
7.3 Dimensión Adaptaciones: Adaptaciones en las Actividades y Evaluaciones .....	13
7.4 Dimensión Clima de Aula Inclusivo: Participación en Equidad .....	14
7.5 Dimensión Clima de Aula Inclusivo: Colaboración .....	15

# INTRODUCCIÓN

Este Reconocimiento se obtiene por medio de la aplicación de un instrumento que permite la revisión de prácticas pedagógicas inclusivas en cursos de la Pontificia Universidad Católica de Chile. Esta iniciativa surge en el contexto de un proyecto de Áreas Estratégicas que busca desarrollar un modelo institucional para la participación académica integral de estudiantes con discapacidad en la UC.

La creación del Reconocimiento Inclusivo nace de la alianza entre la Dirección de Inclusión y el Centro de Desarrollo Docente, ambos pertenecientes a la Vicerrectoría Académica (VRA). Su objetivo es reconocer, destacar y orientar estrategias pedagógicas que apunten a una educación diversa y accesible, que contemple la incorporación de criterios tanto transversales como focalizados cuando sea necesario.

Para lograr este objetivo, se creó una rúbrica de evaluación que aborda tres grandes dimensiones: **Accesibilidad, Adaptaciones y Clima de aula inclusivo**. Cada una de ellas cuenta con subdimensiones que pueden presentar diferentes niveles de desarrollo. La revisión de estos elementos permitirá visualizar prácticas que pueden tener más potencial o bien, que requieran de ajustes en su diseño.

## CONTEXTO: INCLUSIÓN EN EDUCACIÓN SUPERIOR

Con el objeto de comprender que se entenderá por este Reconocimiento y cuál es su relevancia, es que se debe comprender cómo se define por estos días, una educación inclusiva. La inclusión se entiende como un proceso que nunca finaliza. En este sentido debe ser considerada como una búsqueda interminable de formas más adecuadas de responder a la diversidad. Tratando de aprender a convivir con la diferencia y de aprender a aprender de la diferencia, un factor enriquecedor y un estímulo para el aprendizaje. Para favorecer la inclusión será necesario identificar barreras para la participación en base a necesidades transversales y también específicas de ciertos grupos (*Ainscow, 2003*), considerando las experiencias y puntos de vista del estudiantado (*Franzani, 2015; Ainscow y Miles, 2009*).

En esta línea, la Educación Superior debe garantizar una educación inclusiva, equitativa y de calidad y que promueva oportunidades de aprendizaje durante toda la vida (*Unesco, 2020*). En línea con esto, el Plan de Desarrollo 2020 - 2025, de la Pontificia Universidad Católica de Chile se ha propuesto como objetivo generar acciones de equidad y promoción de la diversidad, no solo desde la intervención individual, sino desde la transformación cultural e institucional, contemplando a quienes componen la comunidad universitaria.

## ¿CÓMO SERÍA UN CURSO INCLUSIVO EN LA UC?

En su plan institucional, la UC ha declarado que una de sus prioridades es avanzar en inclusión. Buscando brindar equitativas oportunidades de participación a la diversidad de estudiantes, pues es una comunidad que valora, respeta y potencia la participación de sus integrantes.

En esta línea, un curso inclusivo es aquel que promueve el aprendizaje en condiciones de equidad, ofreciendo accesibilidad universal a los materiales pedagógicos, metodologías de enseñanza-aprendizaje y a las estrategias de evaluación. Como también, ofrece apoyos y ajustes específicos que favorecen el logro de los resultados. Además, promueve relaciones de colaboración, se potencia la participación y se valoran las diferencias enriqueciendo el proceso formativo.

## ¿QUÉ ES EL RECONOCIMIENTO INCLUSIVO?

Es un distintivo que busca identificar aquellas prácticas pedagógicas que aseguran la participación y aprendizaje equitativo del estudiantado, identificando posibles espacios de mejora. Reconoce, formalmente, el esfuerzo de los y las docentes que promueven, con prácticas específicas y concretas, la inclusión en sus cursos.

### Considerando lo anterior, esto se traduce en la creación de una rúbrica compuesta por tres grandes dimensiones:

La primera de ellas es Accesibilidad, y se compone de dos subdimensiones: Accesibilidad de formatos y Accesibilidad de conceptos. Una segunda dimensión denominada Adaptaciones, contiene la subdimensión: Adaptaciones en las actividades y evaluaciones. Y, por último, la dimensión: Clima de aula inclusivo, conformada por las subdimensiones: Participación en equidad y Colaboración.

### Al aplicarse el instrumento, por cada subdimensión se pueden obtener 4 niveles de desarrollo:

- **Nulo:** No hay presencia de la dimensión en el curso.
- **Inicial:** Implica que la dimensión se encuentra presente, pero sin que se haya planificado para promover el aprendizaje de todo el estudiantado.
- **Esperable:** La dimensión está presente y se ha planificado para promover el aprendizaje del estudiantado. Además, hay un monitoreo que permite evaluar si efectivamente está cumpliendo esa función.
- **Destacado:** La dimensión está presente y se encuentra en un nivel esperable, pero a la vez existe un monitoreo constante que permite evaluar si efectivamente está cumpliendo esa función. Además producto de esta evaluación se proponen ajustes de mejora para siguientes versiones del curso.

Esta herramienta espera promover el análisis de la presencia y la calidad de prácticas docentes diversas y accesibles, retroalimentarlas y orientarlas hacia la mejora constante.

## ¿A QUIÉN ESTÁ DIRIGIDO? ¿QUIÉNES PUEDEN EVALUARSE CON ESTE INSTRUMENTO?

Este Reconocimiento está dirigido a equipos docentes que tengan interés en conocer y/o certificar cuán accesibles e inclusivos son los cursos que imparten. De este modo, orientar sus estrategias para avanzar en las dimensiones que componen dicho instrumento.

## ¿CÓMO SE OBTIENE EL RECONOCIMIENTO INCLUSIVO?

Se obtiene mediante la aplicación de la rúbrica en dos momentos. La primera vez, se realiza a un mes del inicio de clases, permitiendo generar un diagnóstico inicial. Esta aplicación implica completar la rúbrica entre el equipo docente y asesores/as de la Dirección de Inclusión y/o el Centro de Desarrollo Docente, que acompañarán el proceso. Además, debe incluir la visión de los y las estudiantes, quienes también registran su percepción del curso por medio del instrumento.

El equipo de asesores/as analiza los resultados obtenidos y generan un informe de retroalimentación que establece un plan de ajuste para alcanzar el desarrollo de las dimensiones, existiendo durante el proceso, reuniones de monitoreo y apoyo para implementar este plan.

Un mes antes del término de clases, debe ocurrir una aplicación final que recoja nuevamente la percepción de estudiantes, del equipo docente y del equipo asesor. Si los resultados de la última aplicación indican que las dimensiones se encuentran en nivel esperable, se obtiene el Reconocimiento. Este distintivo del curso tendrá una vigencia de un año, encontrándose asociado al equipo docente que lo dicta. Se podrá renovar en un siguiente período replicando el mismo mecanismo antes descrito.



## ¿CUÁLES PUEDEN SER LOS USOS DE LA RÚBRICA?

El uso del instrumento nace en apoyo a la labor docente, lo cual puede implicar un importante beneficio para el o la académica. Desde la asesoría pueden surgir preguntas orientadoras, proponer planes de acción o nuevas conexiones que permitan mejorar las prácticas docentes o solucionar problemas de accesibilidad a los contenidos.

**A continuación, se presentan 2 opciones de uso:**

- **Opción 1: Evaluación con fines de obtención del Reconocimiento**

Para optar a este uso, el equipo docente debe solicitar a la Dirección de Inclusión la aplicación de la rúbrica y el acompañamiento, dentro de los períodos de postulación al Reconocimiento. Esto debe llevarse a cabo meses antes del inicio del curso. Los equipos docentes que obtengan el Reconocimiento, participarán de instancias de difusión y visibilización hacia la comunidad UC.

- **Opción 2: Autoevaluación con fines formativos**

Los equipos docentes pueden usar el instrumento de manera autónoma contrastando la implementación de su curso con la rúbrica. Esto con el fin de conocer qué mejoras puede realizar para favorecer el aprendizaje de todo el estudiantado en condiciones de equidad.

Posterior a ello, el equipo docente puede solicitar al equipo de asesores/as la realización de una reunión de orientación en base a resultados obtenidos mediante una autoaplicación de la rúbrica.

## CONCLUSIONES

El uso de este instrumento busca propiciar una revisión crítica de las diferentes dimensiones que conforman un curso inclusivo en el ámbito en particular como a nivel global. La toma de decisiones dependerá de la revisión de esos criterios aplicada a los contextos específicos del curso. No hay buenas o malas decisiones en sí, sino beneficiosas o no para el marco social y cultural. Los niveles de desarrollo pueden sugerir la dirección de los cambios, pero cada experiencia debe dirigir esos cambios de acuerdo a la realidad contextual en la que se imparte el curso.

Realizar una reflexión respecto a las características del curso, ayudará a valorar la presencia de condiciones que favorezcan la participación del estudiantado en condiciones de equidad, además de reflexionar respecto a qué es lo que es necesario cambiar y para qué.

**A continuación, podrá ver la Rúbrica con sus ámbitos y niveles de logro.**

## RÚBRICA / Dimensión Accesibilidad

### Accesibilidad de Formatos

El curso ofrece diversidad de formas de presentar la información contemplando distintas estrategias (tecnologías o apoyos humanos específicos) que aseguran la posibilidad de que todo el estudiantado, sin importar su condición u origen, puedan obtener y utilizar la información y participar del proceso de enseñanza aprendizaje mediante ellos. La subdimensión apunta a favorecer la participación mediante la presentación de material de aprendizaje flexible que considere su abordaje desde distintos medios (visuales, auditivos, propioceptivo, táctiles). Ejemplos de esta subdimensión son: mostrar material audiovisual subtulado, utilizar colores que contrasten en las presentaciones, utilizar una adecuada tipografía en documentos escritos, utilizar descripción de imágenes y gráficos, enviar en formato de texto el material escrito, entre otros.

#### NIVEL NULO

El curso carece de formas diversas de presentar la información por lo que disminuye la posibilidad de que todo el estudiantado obtenga y use la información, obstaculizando su participación en el proceso de enseñanza aprendizaje.

#### NIVEL INICIAL

El curso presenta la información de distintas formas contemplando más de una estrategia (tecnologías o apoyos humanos específicos), pero sin haberlo planificado para asegurar de que todo el estudiantado sin importar su condición u origen, puedan obtener y utilizar la información y participar del proceso de enseñanza aprendizaje mediante ellos. Además, el equipo docente plantea la realización de un monitoreo, pero no siempre lo lleva a cabo.

#### NIVEL ESPERABLE

El curso ofrece recursos de aprendizaje multimodales (P.E. un texto se ofrece en formato de audiolibro, en formato físico y en formato digital) contemplando diversidad de estrategias (tecnologías o apoyos humanos específicos) y asegura la posibilidad de que todo el estudiantado sin importar su condición u origen, puedan obtener y utilizar la información y participar del proceso de enseñanza aprendizaje mediante ellos. Además, el equipo docente realiza un monitoreo de los recursos utilizados, pero no lo vincula con futuras versiones del curso.

#### NIVEL DESTACADO

El curso ofrece recursos de aprendizaje multimodales (P.E. un texto se ofrece en formato de audiolibro, en formato físico y en formato digital) contemplando diversidad de estrategias (tecnologías o apoyos humanos específicos) y asegura la posibilidad de que todo el estudiantado sin importar su condición u origen, puedan obtener y utilizar la información y participar del proceso de enseñanza aprendizaje mediante ellos. Además, el equipo docente va monitoreando constantemente cómo estos recursos favorecen el aprendizaje y evalúa su efectividad para implementar mejoras en futuras versiones del curso.

## RÚBRICA / Dimensión Accesibilidad

### Accesibilidad de Conceptos

El curso contempla un programa y una ruta de aprendizaje que explicita los logros esperados en este. Además, ofrece recursos que contienen los conceptos que son requisito para la comprensión de los contenidos del curso, para que todo el estudiantado sin importar su condición u origen puedan acceder a ellos. Ejemplos de esta subdimensión son: un glosario o fuentes bibliográficas donde acceder a estos conceptos.

#### NIVEL NULO

El Curso carece de un programa y una ruta de aprendizaje de fácil acceso. No existen recursos adicionales que contengan los conceptos que son requisito para la comprensión de los contenidos del curso, para que todo el estudiantado sin importar su condición u origen puedan acceder a ellos.

#### NIVEL INICIAL

El curso contempla un programa y una ruta de aprendizaje que explicita los logros esperados en este, pero sólo se muestra al inicio del curso. No ofrece recursos que contengan los conceptos que son requisito para la comprensión de los contenidos del curso, para que todo el estudiantado sin importar su condición u origen puedan acceder a ellos. Además, el equipo docente plantea la realización de un monitoreo de cuán accesibles son los conceptos, pero no siempre lo lleva a cabo.

#### NIVEL ESPERABLE

El curso contempla un programa y una ruta de aprendizaje que explicita los logros esperados en este y va abordándose durante el semestre con los estudiantes. También, ofrece estrategias durante todo el curso para acceder a los conceptos que son requisito para la comprensión de los contenidos, donde todo el estudiantado sin importar su condición u origen puedan acceder a ellos. Además, el equipo docente realiza un monitoreo de los recursos, pero este no es vinculante para futuras implementaciones.

#### NIVEL DESTACADO

El curso contempla un programa y una ruta de aprendizaje que explicita los logros esperados en este; el cual es presentado en distintos formatos y espacios para el estudiantado. Además, ofrece diversas estrategias para acceder a los conceptos que son requisito para la comprensión de los contenidos del curso, donde todo el estudiantado sin importar su condición u origen puedan acceder a ellos. El equipo docente va monitoreando constantemente la utilidad y efectividad de estos recursos, y al concluir hace una evaluación cuyos resultados serán implementados en su próxima versión.

## RÚBRICA / Dimensión Adaptaciones

### Adaptaciones en las Actividades y Evaluaciones

El curso ofrece apoyos extras, tales como recursos humanos (Ej. diversificación de las tareas del equipo docente; tomadores de apuntes) o tecnológicos y/o adecuaciones en las actividades y/o evaluaciones, cuando el diseño inicial de estas no es suficiente para responder a las necesidades educativas de todo el estudiantado. Además, se conocen y utilizan mecanismos institucionales de implementación de adecuaciones curriculares. Ejemplos de esta son: ofrecer transcritores, ajustar los tiempos, etc.

#### NIVEL NULO

No se declaran ni se observan estrategias para ofrecer la posibilidad de implementar adecuaciones mediante apoyos o ajustes en actividades y evaluaciones cuando estudiantes manifiesten o equipo docente detecte una necesidad específica (p.e. una NEE, ser madre o padre, encontrarse en una situación vital compleja). Además, no se conocen mecanismos institucionales de implementación de adecuaciones curriculares.

#### NIVEL INICIAL

El equipo docente ofrece la incorporación de adaptaciones mediante apoyos o ajustes ante necesidades estudiantiles específicas, en actividades y evaluaciones, pero no comunica cómo llevarlo a cabo. Además, se conocen elementos generales sobre mecanismos institucionales para la implementación de adecuaciones curriculares. También, el equipo docente plantea la realización de un monitoreo de las adecuaciones, pero no siempre lo lleva a cabo.

#### NIVEL ESPERABLE

El equipo docente establece y declara las adecuaciones en actividades y evaluaciones del curso que se implementarían ante necesidades estudiantiles específicas, otorgando información sobre los mecanismos de solicitud y contacto entre estudiantes y el equipo docente. Además, conoce y hace uso de mecanismos institucionales de implementación de adecuaciones curriculares, ya sea porque ha recibido información por parte de su UA, PIANE o alguna actividad formativa. También, el equipo docente realiza un monitoreo de las adecuaciones, pero este no es vinculante para futuras implementaciones del curso.

#### NIVEL DESTACADO

El equipo docente establece y declara las adecuaciones en actividades y evaluaciones del curso que se implementarían ante necesidades estudiantiles específicas, otorgando información sobre los mecanismos de solicitud y contacto entre estudiantes y el equipo docente. Además, conoce y hace uso de mecanismos institucionales de implementación de adecuaciones curriculares, ya sea porque ha recibido información por parte de su UA, PIANE o alguna actividad formativa. Además, monitorea constantemente la efectividad de estas adecuaciones y realiza una evaluación final para implementar mejoras en futuras versiones del curso.

## RÚBRICA / Dimensión Clima de Aula Inclusivo

### Participación en Equidad

El equipo docente garantiza y promueve la participación, en condiciones de equidad y respeto, de todo el estudiantado en los distintos componentes del curso y la interacción social en el mismo. Además, el equipo docente gestiona y garantiza la presencia de las condiciones materiales necesarias para la participación. Se entenderá por participación el involucrarse con las tareas, ejecutarlas e interactuar con otros en todos los espacios de aprendizaje relativos al curso. Ejemplos de esta subdimensión son: sugerir a los grupos de trabajo considerar las necesidades particulares de sus pares de equipo, promoviendo el respeto y el trabajo colaborativo entre las partes.

#### NIVEL NULO

El equipo docente desconoce las condiciones para que todo el alumnado pueda participar de la clase y no genera un clima donde todo el estudiantado se sienta cómodo de expresar sus ideas y opiniones.

#### NIVEL INICIAL

El equipo docente conoce las condiciones materiales necesarias para que todo el estudiantado pueda participar de la clase, gestiona la garantía de algunas de ellas pero no tiene conocimiento de lo que ocurre en las actividades fuera de ella. Sólo fomenta en el aula un clima donde todo el estudiantado se sienta cómodo de expresar sus ideas y opiniones. Además, el equipo docente plantea la realización de un monitoreo, pero no siempre lo lleva a cabo.

#### NIVEL ESPERABLE

El equipo docente gestiona y garantiza que estén todas las condiciones materiales para que todo el estudiantado pueda participar de la clase y promueve que esto ocurra también en actividades fuera de ella. Fomenta en el aula y en actividades fuera de ella un clima donde todo el estudiantado se sienta cómodo de expresar sus ideas y opiniones. Además, el equipo docente realiza un monitoreo, pero este no se vincula para futuras implementaciones del curso.

#### NIVEL DESTACADO

El equipo docente gestiona y garantiza que estén todas las condiciones materiales para que todo el estudiantado pueda participar de la clase y promueve que esto ocurra también en actividades fuera de ella. Fomenta en el aula y en actividades fuera de ella un clima donde todo el estudiantado se sienta cómodo de expresar sus ideas y opiniones. Además, monitorea constantemente que esta gestión está siendo efectiva y realiza una evaluación final para implementar mejoras en una próxima versión del curso.

## RÚBRICA / Dimensión Clima de Aula Inclusivo

### Colaboración

El equipo docente promueve espacios de trabajo colaborativo en instancias relativas al curso, para la construcción y mejora del aprendizaje, considerando, valorando y aprovechando las diferencias de todos quienes lo integran (tales como lugares de origen, creencias, entre otras). Ejemplo de esta subdimensión es: promover la conformación de grupos heterogéneos en base a criterios establecidos por el equipo docente

#### NIVEL NULO

No existen instancias de trabajo en equipo.

#### NIVEL INICIAL

Existen instancias de trabajo en equipo, pero el equipo docente no ofrece la conformación heterogénea de ellos ni interviene en que todos asuman distintos roles. Además, el equipo docente plantea la realización de un monitoreo, pero no siempre se lleva a cabo.

#### NIVEL ESPERABLE

Existen instancias de trabajo en equipo y el equipo docente ofrece la conformación heterogénea de ellos y/o interviene en que todos asuman distintos roles y promueve que todos puedan expresar sus ideas y opiniones privilegiando la colaboración por sobre la competencia. Además, el equipo docente realiza un monitoreo, pero este no se vincula con futuras versiones del curso.

#### NIVEL DESTACADO

Existen instancias de trabajo en equipo, el equipo docente ofrece la conformación heterogénea de ellos, interviene en que todos asuman distintos roles y promueve que todos puedan expresar sus ideas y opiniones privilegiando la colaboración por sobre la competencia. Además, el equipo docente monitorea continuamente la efectividad de estas estrategias en el aprendizaje del estudiantado y realiza una evaluación final para implementar mejoras en futuras versiones del curso.



PONTIFICIA  
UNIVERSIDAD  
CATÓLICA  
DE CHILE

