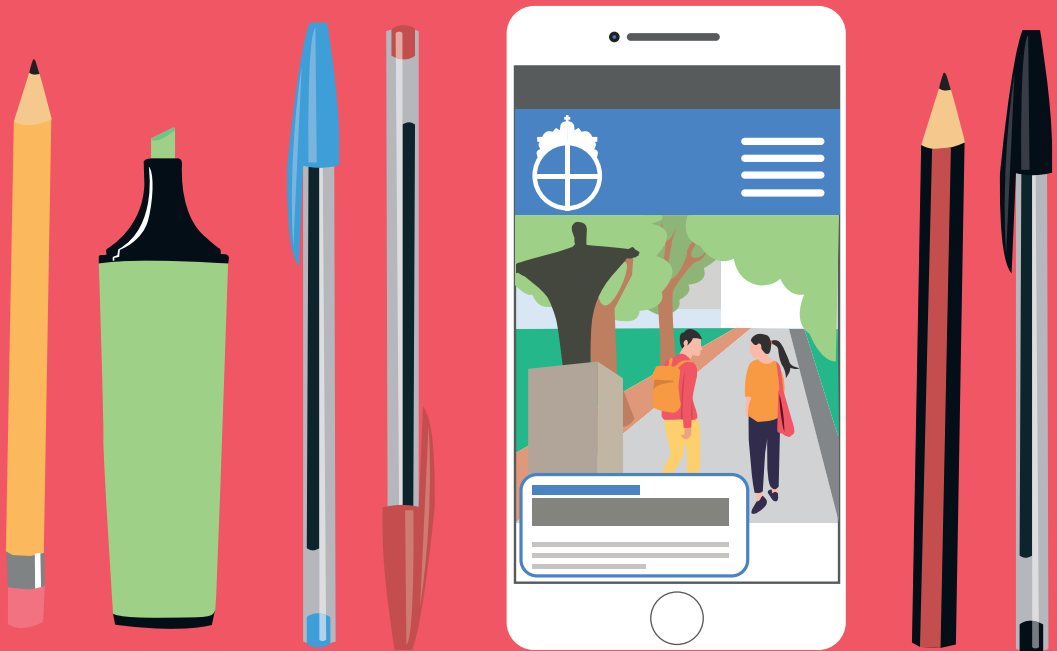




PONTIFICIA
UNIVERSIDAD
CATÓLICA
DE CHILE

GUÍA PARA DOCENTES

Apoyos para el aprendizaje académico de estudiantes



PRESENTACIÓN

¿POR QUÉ CONOCER ESTOS SERVICIOS?



En el marco de los desafíos de inclusión actuales, la UC tiene el compromiso y el desafío de propiciar las mejores condiciones para que todos y todas sus estudiantes puedan avanzar en su proceso formativo y lograr una graduación efectiva. En efecto, durante los últimos años se ha trabajado en la creación y consolidación de distintos soportes académicos, socioeconómicos y de vida universitaria para estos fines.

Particularmente en el ámbito académico, los y las estudiantes se enfrentan al aprendizaje de contenidos disciplinares y a la construcción de conocimientos propios de ámbitos especializados de alta complejidad. Este ejercicio es especialmente desafiante para quienes enfrentan algunas barreras de entrada y deben transitar en el quehacer universitario y sus exigencias. Por ello, apostamos por una docencia inclusiva que pueda acoger y atender la riqueza de la diversidad de sus aulas y donde se puedan ampliar oportunidades para que todos y todas, independiente de sus características, puedan participar plenamente del proceso de aprendizaje.

La práctica pedagógica y el ejercicio docente tienen un rol fundamental en esta misión, ya que son los equipos docentes quienes median el aprendizaje y deben crear las estrategias necesarias para que todos y todas puedan desarrollar sus talentos y su vocación. Además, son estos equipos quienes dialogan a diario con los y las estudiantes, **propiciando un escenario ideal para la identificación temprana de dificultades académicas.**

Esta tarea es compartida por diferentes unidades de servicio, quienes han desarrollado servicios especializados y ofrecen herramientas para acompañar y apoyar al estudiantado en su desarrollo universitario. En este marco, presentamos esta **Guía para docentes sobre apoyos para el aprendizaje académico de estudiantes**, documento que busca dar a conocer los servicios de apoyo disponibles en la UC, con el fin que puedan conocerlos y sugerirlos a sus estudiantes al momento de identificar dificultades en el aprendizaje.

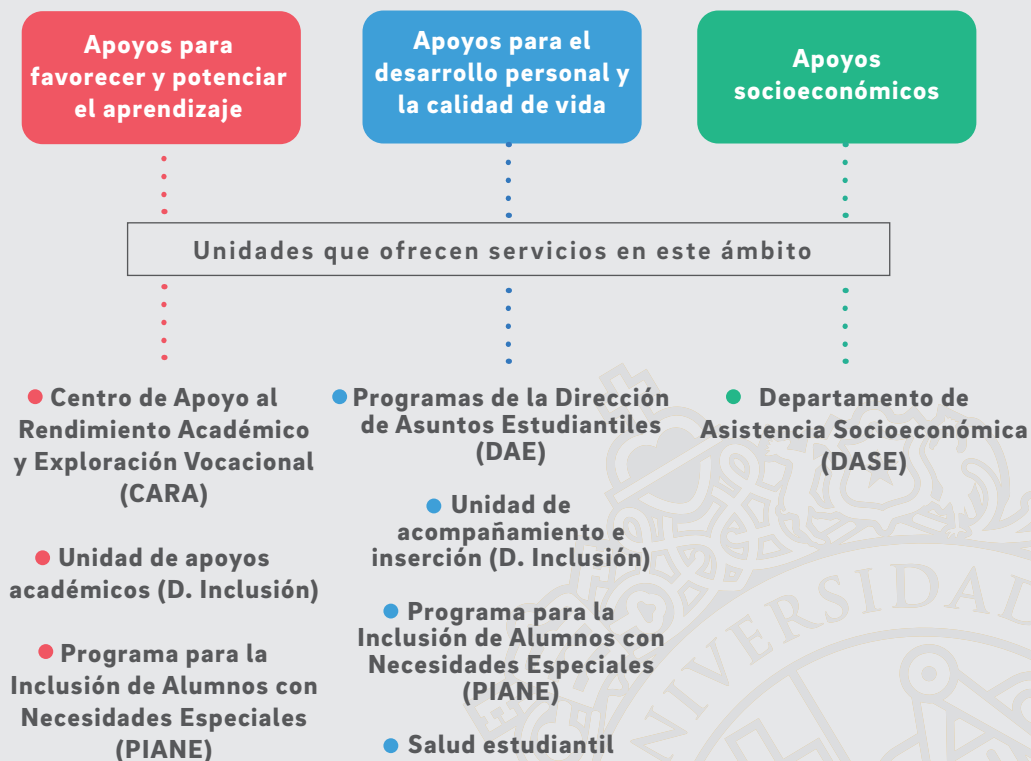
Esta guía se organiza de la siguiente manera: en primer lugar presenta un panorama general de los servicios ofrecidos a estudiantes, clasificados en apoyos para el aprendizaje, para el desarrollo personal y apoyos socioeconómicos; en segundo lugar, se describen en particular los apoyos ofrecidos a nivel académico por distintas unidades de la UC, con indicaciones específicas para determinar cuándo se sugiere recomendar estos servicios y sus respectivos puntos de contacto; hacia el final, se mencionan los actores clave, en las facultades y unidades de servicio, a los que puedes acudir según las necesidades levantadas.

Con esta guía esperamos ofrecer una herramienta y hoja de ruta a los y las docentes para poder orientar a sus estudiantes sobre los servicios académicos más pertinentes a sus necesidades. Esperamos así acompañar y contribuir a los desafíos de la trayectoria universitaria.



SERVICIOS OFRECIDOS A ESTUDIANTES

La UC pone a disposición de sus estudiantes variados servicios con el fin de acompañar su trayectoria universitaria desde múltiples dimensiones. El siguiente esquema presenta un **panorama general** de los tipos de apoyos ofrecidos y las unidades de la UC involucradas en su desarrollo.



Esta guía se centra en los soportes que buscan **acompañar, favorecer y potenciar el aprendizaje**. Como promotor o promotora del proceso de enseñanza, te invitamos a conocerlos, recomendarlos y derivar a tus estudiantes al momento de identificar señales que puedan afectar su trayectoria académica.

Centro de Apoyo al Rendimiento Académico y Exploración Vocacional (CARA)

CARA ofrece alternativas para potenciar el desarrollo de habilidades académicas para que los y las estudiantes se desarrollen de manera satisfactoria a lo largo de su trayectoria universitaria. Para ello se ofrecen distintos servicios orientados a potenciar el proceso de aprendizaje y promover habilidades de estudio. Estos soportes son:

▶ SESIÓN DIAGNÓSTICA

Instancia grupal donde se revisan las principales características del rendimiento académico y del proceso de estudio, en particular las fortalezas en habilidades académicas de cada asistente y la identificación de los aspectos a potenciar. Este diagnóstico permite diseñar un plan de acción considerando los servicios del CARA UC o de otros apoyos de la universidad. Se puede agendar durante todo el semestre.



▶ ATENCIÓN PSICOEDUCATIVA

Sesiones personalizadas donde un psicólogo(a) educacional acompaña al estudiante en la identificación de su situación respecto al estudio, el aprendizaje y el ámbito vocacional. Se trabajan tres grandes áreas: aprendizaje estratégico, exploración vocacional y motivación académica. Se puede solicitar en cualquier momento del semestre y no tiene límite de sesiones.



▶ TALLERES DE HABILIDADES ACADÉMICAS

Espacios en grupos pequeños que tienen el objetivo de potenciar distintas habilidades para mejorar el rendimiento académico. Estas se realizan en un contexto guiado y extracurricular, a través de sesiones de carácter práctico y colaborativo. Se programan en distintos momentos durante el semestre y son organizados en ejes temáticos:

▶ **Cómo manejar mejor mi tiempo**

1. Aprende a organizarte mejor
2. Previendo la procrastinación

▶ **Sentidos en el aprendizaje**

1. Motivación: ¿qué sentido tiene para mí?
2. Bienestar académico en la Universidad
3. Explorando mi vocación

▶ **Cómo estudiar mejor**

1. Siendo estratégico en mi aprendizaje
2. Cómo las emociones me ayudan a aprender

▶ **Aprendizaje Productivo**

1. Memoria, una aliada del aprendizaje
2. Ponle foco: Atención y concentración

▶ **Comunicación Oral efectiva**

1. Cómo prepararme para una prueba oral
2. Sacando el mejor presentador en mí

▶ **CURSOS CARA**

Durante el periodo académico se ofrecen 4 cursos, con modalidad teórico-práctica, donde se estudian temáticas que permiten analizar y fortalecer los procesos de aprendizaje de los y las estudiantes. Estos otorgan 5 créditos y se inscriben en la toma de ramos de cada semestre a través del sistema Banner. Los cursos ofrecidos son:

- Aprendizaje estratégico para la experiencia universitaria (CAR0005)
- Entrenamiento en presentaciones orales efectivas (CAR1500)
- Entrenamiento para la acción Tutorial (CAR0004)
- Aprendizaje estratégico para el egreso (CAR2000)

▶ **TUTORÍAS ACADÉMICAS**

Espacio extracurricular en grupos pequeños (máx. 6), donde se revisan contenidos específicos de asignaturas consideradas de alta complejidad y reprobación, en base a las dudas que los y las estudiantes señalan. Son realizadas por estudiantes de cursos superiores que han sido seleccionados/as y capacitados/as para este rol en base a sus habilidades de enseñanza, capacidad de establecimiento de la relación de ayuda y capacidad de aprendizaje del contenido que tutoran. A inicios de cada semestre, se recogen las necesidades de los y las estudiantes a través de formulario publicado en el sitio del CARA. Se agendan según disponibilidad de cupos en cualquier momento del semestre. Se puede acceder a la oferta de tutorías en este [link](#).

¿Cuándo sugerir estos apoyos?

Se recomienda para estudiantes que necesiten mejorar su rendimiento académico, fortalecer sus estrategias de estudio o disminuir los costos personales de su sistema de estudio, así como estudiantes con inquietudes vocacionales.

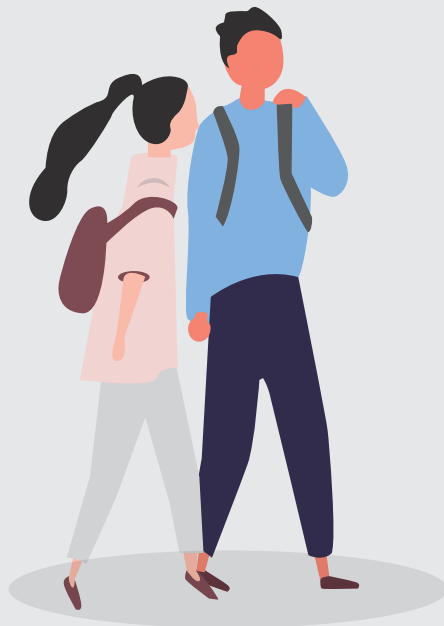
CONTACTO: cara@uc.cl o rendimientoacademico.uc.cl/

Instagram: [@cara.uc](https://www.instagram.com/cara.uc)



UNIDAD DE APOYOS ACADÉMICOS DE LA DIRECCIÓN DE INCLUSIÓN

Con el objetivo de ampliar oportunidades y generar condiciones de equidad para la participación plena de toda la comunidad universitaria, esta unidad desarrolla soportes de diagnóstico, nivelación y apoyos académicos para favorecer la permanencia y graduación efectiva de todos los y las estudiantes en la UC. Estas acciones se realizan en coordinación con distintas facultades y programas institucionales. Los apoyos ofrecidos son los siguientes:



▶ TUTORÍAS ACADÉMICAS

Espacios de apoyo en grupos pequeños, donde un tutor par acompaña a los y las estudiantes en el abordaje de contenidos que resulten especialmente complejos, conocimientos previos y habilidades necesarias para participar adecuadamente de los cursos universitarios. Son de carácter semestral y de inscripción voluntaria al inicio del semestre, con sesiones una vez por semana.

Las tutorías gestionadas en la actualidad son:

Tutorías de Química

Para cursos químicos de los primeros semestres de carrera. Son dictadas por la Facultad de Química y de Farmacia y coordinadas por la Dirección de Inclusión.

Tutorías de Matemática

Para cursos matemáticos de los primeros semestres de carrera. Son dictadas por la Facultad de Matemáticas y coordinadas por la Dirección de Inclusión.

Tutorías grupales en otras disciplinas

Para cursos de distintas áreas del conocimiento, según la solicitud de los/as propios/as estudiantes.

Tutorías para cursos focalizados

Para cursos de segundo año en adelante de las facultades de Ciencias Biológicas; Agronomía e Ingeniería Forestal; de Química y de Farmacia; la Escuela de Construcción Civil; y las carreras del área de Ciencias de la Salud.

¿Cuándo sugerir estos apoyos?

Se recomienda para estudiantes que presenten brechas de conocimientos previos o dificultades con algunos de los contenidos de los cursos.

CONTACTO:
nivelacion@uc.cl



PROGRAMA DE APOYO A LA COMUNICACIÓN ACADÉMICA (PRAC)

Facilita la adquisición y el desarrollo de habilidades comunicativas, de inglés y español, necesarias para enfrentar de mejor forma los cursos en el contexto universitario. Este es un apoyo que no está vinculado a una carrera o curso en particular y se encuentra disponible para todos y todas las estudiantes de la universidad. El programa ofrece los siguientes soportes:



Tutorías personalizadas

Sesiones de trabajo con un tutor o tutora par en el desarrollo de actividades de lectura, escritura y oralidad, en inglés y español, según las necesidades del estudiante. Su inscripción es voluntaria y se pueden agendar distintas sesiones a lo largo del semestre.

Recursos de autoestudio

Disponibles en la página web del programa, son materiales de autoinstrucción en habilidades comunicativas de inglés y español.

Talleres

En estos se revisan contenidos centrales sobre temáticas como ortografía; coherencia y cohesión; y preparación para el Examen de Comunicación Escrita. Se realizan en fechas específicas a lo largo del semestre.

¿Cuándo sugerir estos apoyos?

Se recomienda para estudiantes que presenten dificultades en habilidades de lectura, escritura y oralidad en el ámbito universitario.

Contacto y agenda de sesiones tutoriales en: comunicacionacademica.uc.cl.

► RECURSOS DIGITALES PARA EL APRENDIZAJE

Conjunto de actividades para las disciplinas de Biología, Química y Habilidades Comunicativas que buscan ampliar los espacios de aprendizaje de los y las estudiantes a través de acciones breves y flexibles que puedan complementar el trabajo de los cursos o desarrollarse de forma independiente. Se ofrecen los siguientes soportes:

Talleres de introducción a las disciplinas

Son instancias específicas de aprendizaje donde se abordan contenidos iniciales de las disciplinas, las que son retroalimentadas por un mediador o mediadora. Se realizan en distintos momentos del año.

Recursos de autoinstrucción

Conjunto de recursos para el aprendizaje autónomo de las disciplinas con el fin de reforzar, complementar la información de algunos cursos y ejercitar contenidos que puedan considerarse débiles o complejos.



¿Cuándo sugerir estos apoyos?

Se recomienda para estudiantes que presenten dificultades en contenidos iniciales de las disciplinas de Biología, Química y Habilidades comunicativas, o para estudiantes que deseen reforzar conocimientos.

CONTACTO: nivelacion@uc.cl

PROGRAMA PARA LA INCLUSIÓN DE ALUMNOS CON NECESIDADES ESPECIALES (PIANE)

PIANE acompaña durante toda la carrera a estudiantes con discapacidad motora, sensorial (visual o auditiva), trastorno del espectro autista y dificultades específicas del aprendizaje, mediante la implementación de apoyos específicos y adecuaciones curriculares, con el fin de que puedan participar en condiciones de equidad e igualdad de oportunidades.

Las siguientes acciones están dirigidas a los y las estudiantes:



Adecuaciones curriculares

Orientadas a ajustar lo que necesitan los y las estudiantes en sus cursos para aprender en condiciones de equidad. Junto a esto, se informa a los equipos docentes y se les entregan asesorías para asegurar su implementación.

Adaptación de material

Orientado a disminuir o eliminar barreras que dificulten el acceso a la información, de alumnos o alumnas con discapacidad visual (material en Braille o relieve).

Apoyo académico especialista

Acompañamiento de profesionales del equipo PIANE según necesidades como:

- Tutor de contenidos académicos: apoya en conocimientos específicos de un curso, considerando las necesidades del estudiante y posibles barreras de acceso asociadas a un área disciplinar.
- Profesor especialista en trastornos de la visión o audición y lenguaje: se focaliza en el desarrollo de habilidades académicas, considerando las necesidades propias de cada carrera.
- Ejecutores: apoyan en actividades como toma de apuntes, laboratorios, actividades prácticas, en donde existen barreras para la participación de estudiantes con NEE.

Capacitación y asesoría tecnológica

Busca que los y las estudiantes aprendan a usar tecnologías que ayuden a disminuir o eliminar barreras en el acceso a la información. Se realizan capacitaciones en lectores de pantalla o reconocedores de voz, entre otras.

Intérprete de Lengua de Señas Chilena

Es un apoyo para estudiantes Sordos que utilizan esta lengua para comunicarse. Los y las intérpretes acompañarán todas las actividades académicas (cátedras, ayudantías, evaluaciones, laboratorios, entre otros), cumpliendo el rol de puente comunicativo.

Orientación y movilidad

Apoyo para estudiantes con discapacidad visual que busca desarrollar estrategias que favorezcan su desplazamiento independiente dentro de los campus.

¿Cuándo sugerir estos soportes?

Se recomienda para estudiantes con necesidades educativas especiales que no participen previamente del programa PIANE.

CONTACTO: piane@uc.cl

REDES DE APOYO EN LA UC

Generar aprendizajes significativos integrando la diversidad de nuestros y nuestras estudiantes, y promover condiciones de equidad, es una tarea de toda la Comunidad UC. Por eso, diferentes unidades y centros participan en esta misión de manera coordinada, con el fin de construir una universidad para todos y todas. Te invitamos a conectar con los servicios disponibles para fortalecer la práctica docente y generar lazos que permitan potenciar la trayectoria universitaria de los y las estudiantes.

PRÁCTICA DOCENTE INCLUSIVA

Unidades académicas

Encargado(a) de docencia (o similar).

Apoyan en la implementación de adecuaciones en los cursos y gestionar la diversidad en el aula.

Encargado(a) de Asuntos Estudiantiles (o similar).

Se encargan de la identificación de necesidades de los y las estudiantes. Como docente puedes derivar estudiantes a esta área, solicitar información de seguimiento de acciones y conocer de los servicios disponibles.

Unidades de servicio

La Dirección de Inclusión y la Dirección de Asuntos Estudiantiles pueden apoyarte en la identificación y entrega de soportes para el aprendizaje o apoyo personal para mejorar la experiencia universitaria de tus estudiantes. Además, junto al Centro de Desarrollo Docente puedes apoyarte para generar nuevas estrategias y recursos para fortalecer tu docencia.

Puedes contactar directamente a cada unidad o solicitar apoyo a través de tu Unidad Académica.

ALERTAS ACADÉMICAS **TU COMPROMISO**

PARA MEJORAR TU DESEMPEÑO ACADÉMICO

alertasacademicas.uc.cl

Las alertas académicas son parte de un sistema de apoyo al rendimiento académico, para todos los estudiantes que cumplan los requisitos del artículo 28 del Reglamento de Estudiantes de Pregrado . Para conocer más de este sistema puede comunicarse a seguimientoacademico@uc.cl.



CONVENIO DE DESEMPEÑO DE
APOYO A LA INNOVACIÓN EN
EDUCACIÓN SUPERIOR 2018

PUC1811





PONTIFICIA
UNIVERSIDAD
CATÓLICA
DE CHILE