



PONTIFICIA
UNIVERSIDAD
CATÓLICA
DE CHILE

UC INCLUSIVA

Informativo y servicios para docentes



UC INCLUSIVA

Como Universidad Católica, y desde la base de nuestros valores cristianos, tenemos la misión de contribuir a la equidad, la cohesión social y el diálogo. Además, estamos convencidos de que toda la universidad crece al estar en contacto y diálogo permanente con personas que provienen de diferentes realidades sociales, geográficas y culturales, entre otras. Es por esto que en los últimos años los planes de desarrollo institucional han tenido como uno de sus ejes **ampliar oportunidades y generar distintas instancias que favorezcan el ingreso, la permanencia y la graduación de estudiantes diversos**. En la actualidad nuestra universidad continúa con el compromiso de incluir a estudiantes con trayectorias académicas destacadas que no han podido ser parte de nuestra comunidad en el pasado, reconociendo y valorando así la riqueza de la diversidad.





DIRECCIÓN DE INCLUSIÓN

La Dirección de Inclusión, perteneciente a la Vicerrectoría Académica, se ha propuesto ampliar oportunidades y disminuir barreras para la participación plena y en condiciones de equidad de todos y todas las integrantes de la comunidad universitaria UC. Para ello tiene a su alero la admisión de equidad, la implementación de estrategias focalizadas para favorecer el ingreso, la permanencia y la graduación de estudiantes diversos, especialmente de aquellos que enfrentan mayores barreras, y la implementación de apoyos para fortalecer la labor de los y las docentes que forman a un estudiantado diverso.

ADMISIÓN INCLUSIVA EN LA UC

Con el fin de brindar oportunidades a estudiantes destacados en sus contextos y motivados por el aprendizaje, la UC ofrece distintas alternativas de ingreso para quienes que quieran formar parte de nuestra comunidad. Con esto se busca valorar la diversidad y reconocer a las y los jóvenes que enfrentan menores oportunidades para el aprendizaje. La admisión considera la vía regular, vías especiales y vías de equidad. Estas últimas contemplan cupos exclusivos para la gran mayoría de carreras de pregrado de la universidad, según el tipo de ingreso. Estas son:

Programa Talento e Inclusión

Es una iniciativa de la UC que busca potenciar el ingreso de estudiantes académicamente destacados provenientes de colegios municipales, subvencionados o administración delegada, que egresen en el 10% superior de notas de su generación, y que pertenezcan al 80% más vulnerable de la población.

Cupo Supernumerario Beca Excelencia Académica (BEA)

Política pública del Ministerio de Educación (MINEDUC) que consiste en el otorgamiento de cupos bajo el puntaje ponderado de selección a estudiantes de alto rendimiento académico en la Educación Media, provenientes de establecimientos municipales, subvencionados y de administración delegada.

Postulantes que presenten Necesidades Educativas Especiales (NEE)

Permite la postulación de estudiantes con Necesidades Educativas Especiales asociadas a discapacidad sensorial o motora, a todos los programas de pregrado.



Programa de Acompañamiento y Acceso Efectivo a la Educación Superior (PACE)

Es una iniciativa ministerial que busca favorecer el acceso, permanencia y graduación efectiva en la educación superior, de estudiantes destacados pertenecientes a liceos con un alto índice de vulnerabilidad escolar.

Vía Intercultural

Es una iniciativa de la UC que busca potenciar el ingreso de estudiantes pertenecientes a pueblos originarios y postulantes migrantes con permanencia definitiva en Chile. Los y las estudiantes que ingresan por esta vía podrán acceder a la mayor parte de los programas de pregrado mediante cupos exclusivos.

APOYOS PARA DOCENTES UC

Una docencia inclusiva apuesta a la diversificación de estrategias y metodologías de enseñanza para que todos los y las estudiantes puedan aprender y continuar con su trayectoria formativa. Este es un ejercicio desafiante, donde los y las docentes tienen un rol fundamental en la promoción de acciones que atiendan a la diversidad para construir un proceso formativo en condiciones de equidad. Por ello, la Dirección de Inclusión pone a su disposición los siguientes apoyos:

Jornada para una docencia virtual inclusiva

Esta actividad busca fortalecer las capacidades pedagógicas de los y las docentes en función de la diversidad de sus estudiantes y **la apropiación de distintas herramientas tecnológicas y evaluativas que promuevan la participación e inclusión en sus cursos**. Por medio de distintas actividades, la jornada culmina con la creación de una propuesta de implementación pertinente a cada curso y al objetivo pedagógico previamente definido. Esta jornada se realiza junto al Centro de Desarrollo Docente (CDDoc).

Si deseas más información sobre este apoyo, puedes escribirnos a:
Dirección de Inclusión (direccioninclusion@uc.cl).

Hacia una formación integral del estudiante: programa para el fortalecimiento de la formación socioafectiva

Iniciativa desarrollada en conjunto con el Centro de Desarrollo Docente (CDDoc) que tiene por objetivo fortalecer la formación integral de los y las estudiantes de segundo año en adelante a través de la instalación de soportes de formación socioafectiva. El docente se hace cargo de implementar estas acciones, con el fin de integrar estos aprendizajes en el curso y contribuir a la construcción y profundización de la trayectoria académica.

Si deseas más información sobre este apoyo, puedes escribirnos a:
Dirección de Inclusión (direccioninclusion@uc.cl).

Asesoría a equipos docentes en prácticas inclusivas

Dirigida a docentes y ayudantes, esta actividad busca promover prácticas docentes inclusivas a través de la asesoría en la construcción de adecuaciones en las actividades de sus cursos, con el fin de atender las necesidades de los y las estudiantes y la diversidad de sus aulas. De carácter personalizado, se organiza en función de los requerimientos del equipo docente, pudiendo impactar en el diseño de actividades, metodologías, formatos de evaluaciones, entre otras.

Si deseas más información sobre este apoyo, puedes escribirnos a: Dirección de Inclusión (direccioninclusion@uc.cl).

Asesoría en temáticas de identidad de género

Acción dirigida a equipos docentes, profesionales o administrativos de la comunidad UC que necesiten información y orientaciones en torno a la temática de identidad de género para su formación o implementación en el ejercicio profesional. Junto a esto, se ofrecen capacitaciones a equipos de unidades académicas en esta temática y en el uso de un lenguaje inclusivo.

Para más información, puedes escribir a: Dirección de Inclusión, (generoeinclusion@uc.cl).



PROGRAMA PARA LA INCLUSIÓN DE ALUMNOS CON NECESIDADES ESPECIALES (PIANE)

Durante toda la carrera acompaña a estudiantes con discapacidad motora, sensorial (visual o auditiva), trastorno del espectro autista y dificultades específicas del aprendizaje, mediante la implementación de apoyos específicos y adecuaciones curriculares. Por ello, **asesora y acompaña a los equipos docentes que tengan estudiantes con Necesidades Educativas Especiales (NEE) en sus cursos**. Los apoyos disponibles para equipos docentes son los siguientes:

Notificación de NEE y Adecuaciones Curriculares

Envío de información a docentes y Unidades Académicas al inicio de cada semestre, sobre las características de NEE que presentan estudiantes en los cursos y las adecuaciones curriculares que deben implementarse para aprender en condiciones de equidad. Estos ajustes podrán adecuar metodologías y formatos de evaluación, pero no los contenidos u objetivos de aprendizaje.

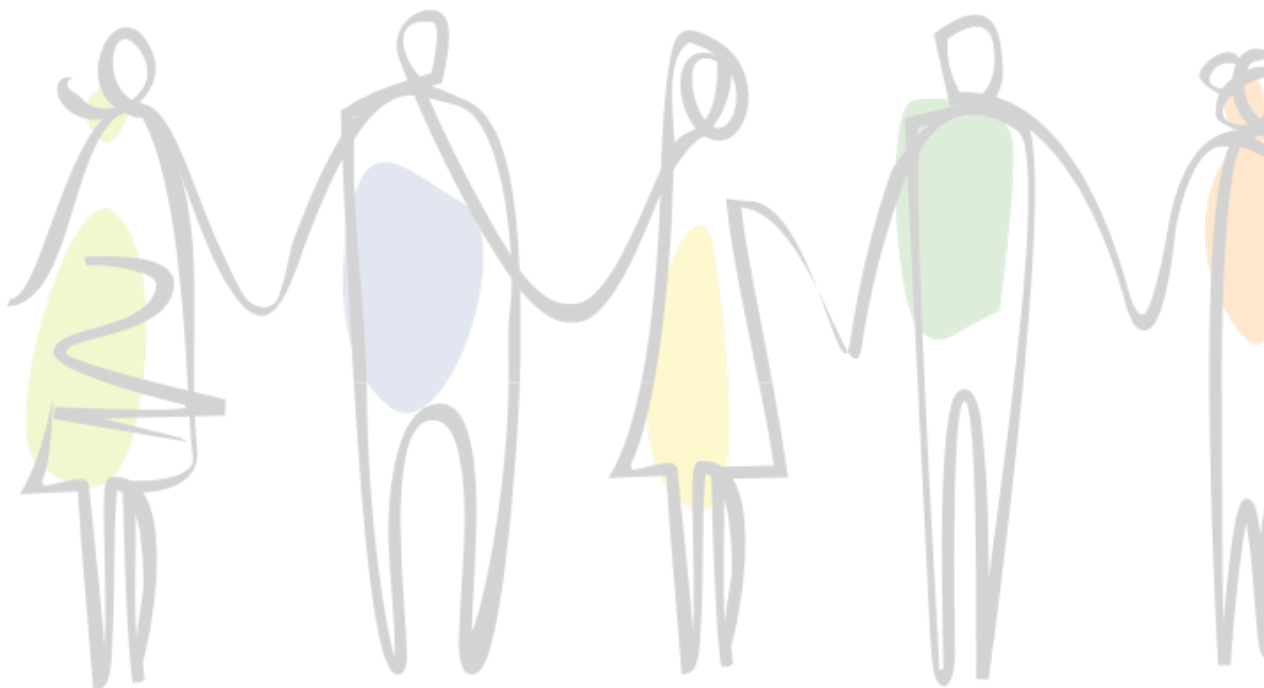
Capacitación para equipos docentes

Conjunto de instancias que buscan profundizar en aspectos específicos de las NEE, las adecuaciones curriculares y en estrategias de enseñanza aprendizaje que favorecen la participación equitativa de este grupo en el contexto de educación superior. Se ofrecen desde el Centro de Desarrollo Docente, y también pueden ser solicitadas por Unidades Académicas cuando lo requieran. Algunas de estas actividades son el Taller de generación de material accesible, Curso de discapacidad e inclusión, Taller de Lengua de Señas Chilena, Taller de discapacidad visual y Braille.

Observación de clases

Visita de profesionales del equipo PIANE a una o más clases para identificar aspectos que favorezcan la participación equitativa de los y las estudiantes con NEE. Se puede solicitar en cualquier momento del semestre a fin de recibir orientaciones específicas que faciliten la implementación de adecuaciones curriculares.

Para más información de estos apoyos, escribe a: PIANE (piane@uc.cl)





POR UNA COMUNIDAD UC MÁS INCLUSIVA

Las políticas de inclusión no deben considerar solo a los y las estudiantes. Es el conjunto de la comunidad, constituida por sus docentes, estudiantes, profesionales y administrativos, la que debe abrir sus puertas para otorgar una acogida que facilite su pleno desarrollo en la universidad.

De esta manera podremos ofrecer un mejor proyecto educativo de calidad y excelencia.

¡Te invitamos a ser parte de esta tarea!

ALERTAS ACADÉMICAS TU COMPROMISO

PARA MEJORAR TU DESEMPEÑO ACADÉMICO

alertasacademicas.uc.cl

Las alertas académicas son parte de un sistema de apoyo al rendimiento académico, para todos los estudiantes que cumplan los requisitos del artículo 28 del Reglamento de Estudiantes de Pregrado. Para conocer más de este sistema puede comunicarse a seguimientoacademico@uc.cl.



CONVENIO DE DESEMPEÑO DE
APOYO A LA INNOVACIÓN EN
EDUCACIÓN SUPERIOR 2018

PUC1811





PONTIFICIA
UNIVERSIDAD
CATÓLICA
DE CHILE